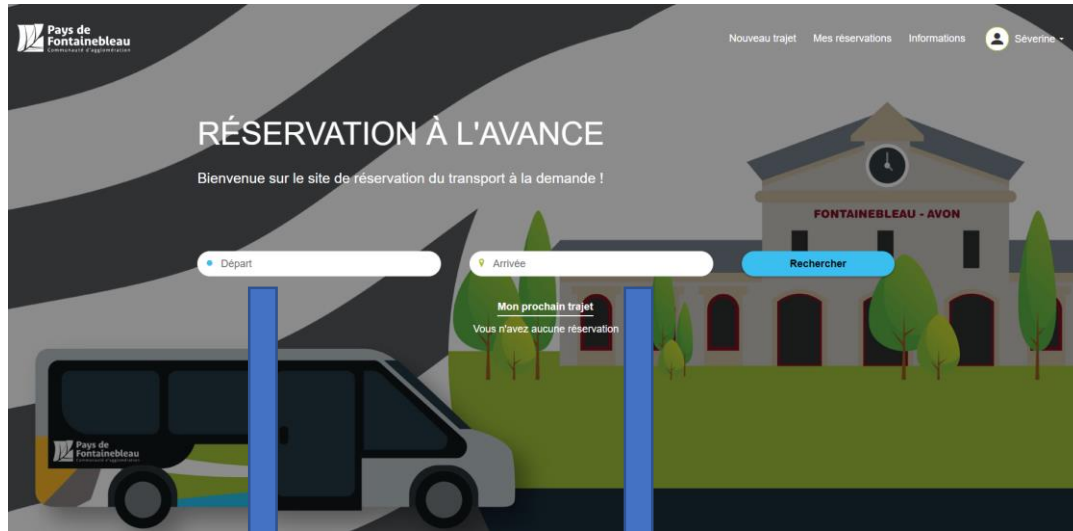


Pour effectuer une réservation lorsque je connais le nom de l'arrêt ou de la commune de départ et d'arrivée :



Saisir la commune de départ ou le nom de l'arrêt

Saisir la commune d'arrivée ou le nom de l'arrêt

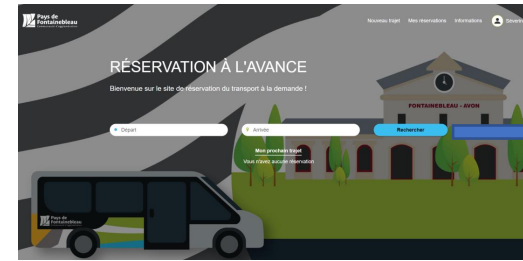
Puis sur



Quatre arrêts concernent Recloses:

- Place (RECLOSES) correspond à la Place du Piloni
- GARE DE FONTAINEBLEAU AVON
- Château, FONTAINEBLEAU
- Hopital, FONTAINEBLEAU

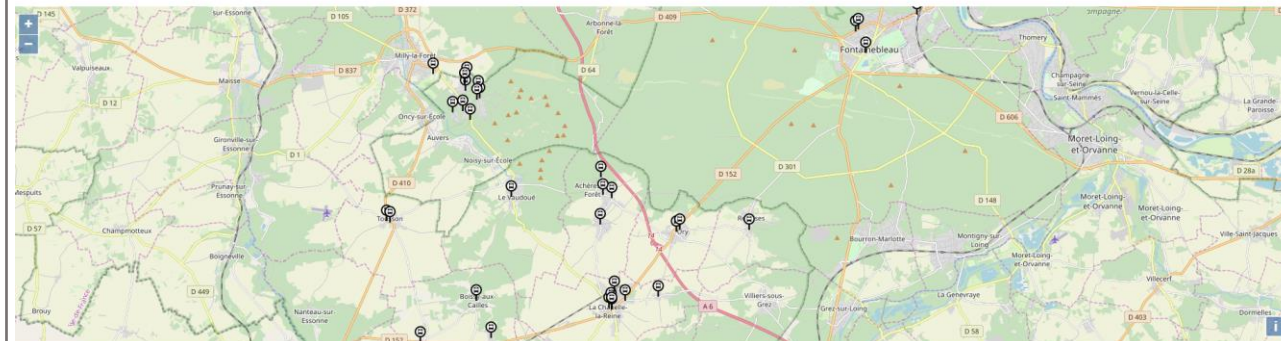
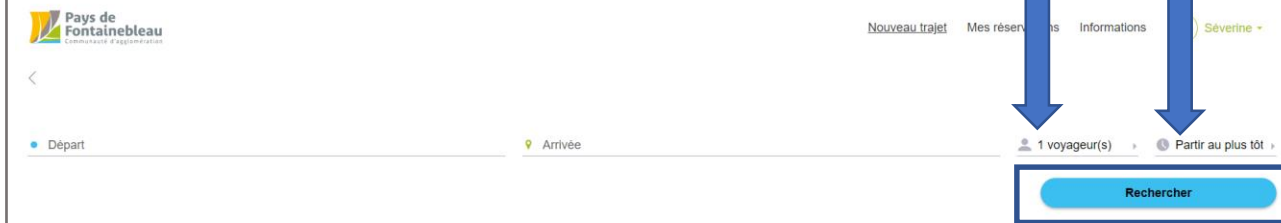
OU



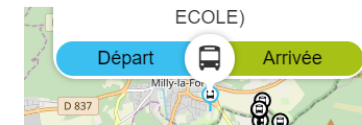
Cliquer sur



Indiquez votre heure prévue de départ et le nombre de voyageurs puis sur le bouton « rechercher »



Cliquer sur votre point de départ puis sur **Départ** et faire de même pour l'arrivée en choisissant votre arrêt de destination. **Arrivée**



NB : une fois votre départ choisi, seuls les arrêts autorisés apparaissent sur la carte.

Chambergeot (NOISY SUR ECOLE) GARE DE FONTAINEBLEAU AVON (AVON) 1 voyageur(s) Partir au plus tôt

Ce champ est obligatoire.

Rechercher



Si vous souhaitez partir au plus tôt, cliquer sur « rechercher », sinon indiquer votre horaire de départ et la fenêtre suivante vous proposera de choisir la date du trajet. Vous pourrez alors sélectionner plusieurs dates.

CHOISIR UNE OU PLUSIEURS DATES

Dans la limite du délai de réservation max ⓘ

FÉVRIER 2020							MARS 2020						
LUN	MAR	MER	JEU	VEN	SAM	DIM	LUN	MAR	MER	JEU	VEN	SAM	DIM
27	28	29	30	31	1	2	24	25	26	27	28	29	1
3	4	5	6	7	8	9	2	3	4	5	6	7	8
10	11	12	13	14	15	16	9	10	11	12	13	14	15
17	18	19	20	21	22	23	16	17	18	19	20	21	22
24	25	26	27	28	29	1	23	24	25	26	27	28	29
2	3	4	5	6	7	8	30	31	1	2	3	4	5

1 date(s) sélectionnée(s) 🗑️

OK

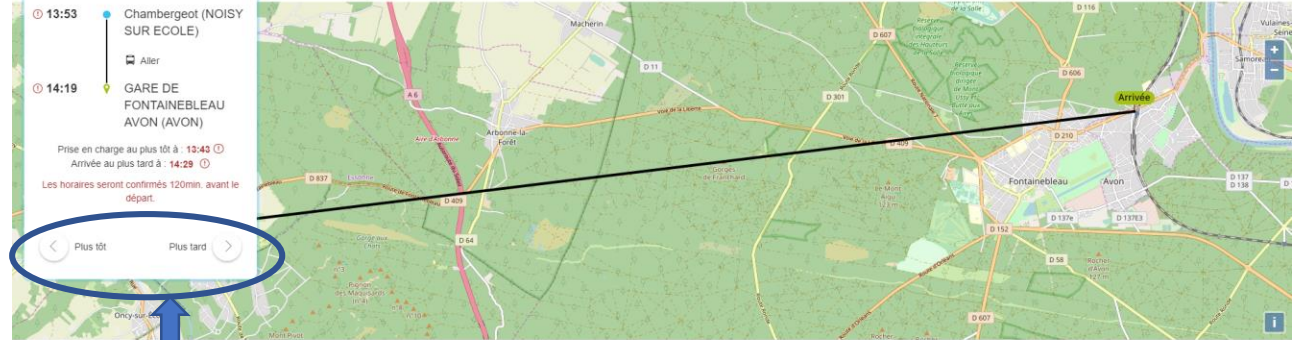
mer. 26/02/2020 - Partir à 13:00 1 voyageur(s)

mer. 26/02/2020

13:53 Chambergeot (NOISY SUR ECOLE)
Aller
14:19 GARE DE FONTAINEBLEAU AVON (AVON)

Prise en charge au plus tôt à : 13:43 ⓘ
Arrivée au plus tard à : 14:29 ⓘ
Les horaires seront confirmés 120min. avant le départ.

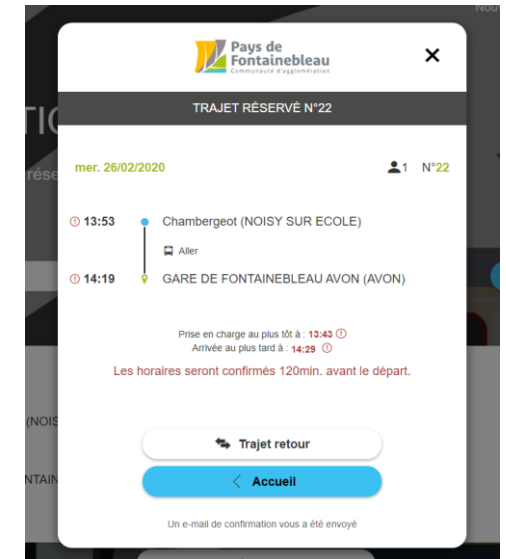
Plus tôt Plus tard



Vous pouvez sélectionner directement le trajet ou vous pouvez choisir de partir « plus tôt » ou « plus tard » à l'aide de ces boutons

Réserver ce(s) trajet(s)

Une fois le trajet réservé, vous recevez immédiatement la confirmation ainsi que la possibilité d'ajouter un trajet retour.



Vous recevrez ensuite un mail de confirmation ainsi qu'un SMS 2 heures avant le départ.

Réservations TAD <tad.pays-fontainebleau@centrale-mobilite.fr> mar. 25 févr. 14:15 (il y a 1 jour)
À moi ▾

Bonjour Catherine TRIOLET,


Voici ci-dessous le récapitulatif des **réservation(s) confirmée(s)** :

- De Place RECLOSES à GARE DE FONTAINEBLEAU AVON AVON
- Le 02/03/2020, départ vers 09:26, arrivée prévue à 09:47, pour 1 personne(s).

Présentez-vous 5 minutes avant l'heure prévue au point de rendez-vous.

A bientôt,

Le service Réservation.



**Pays de
Fontainebleau**
Communauté d'agglomération