

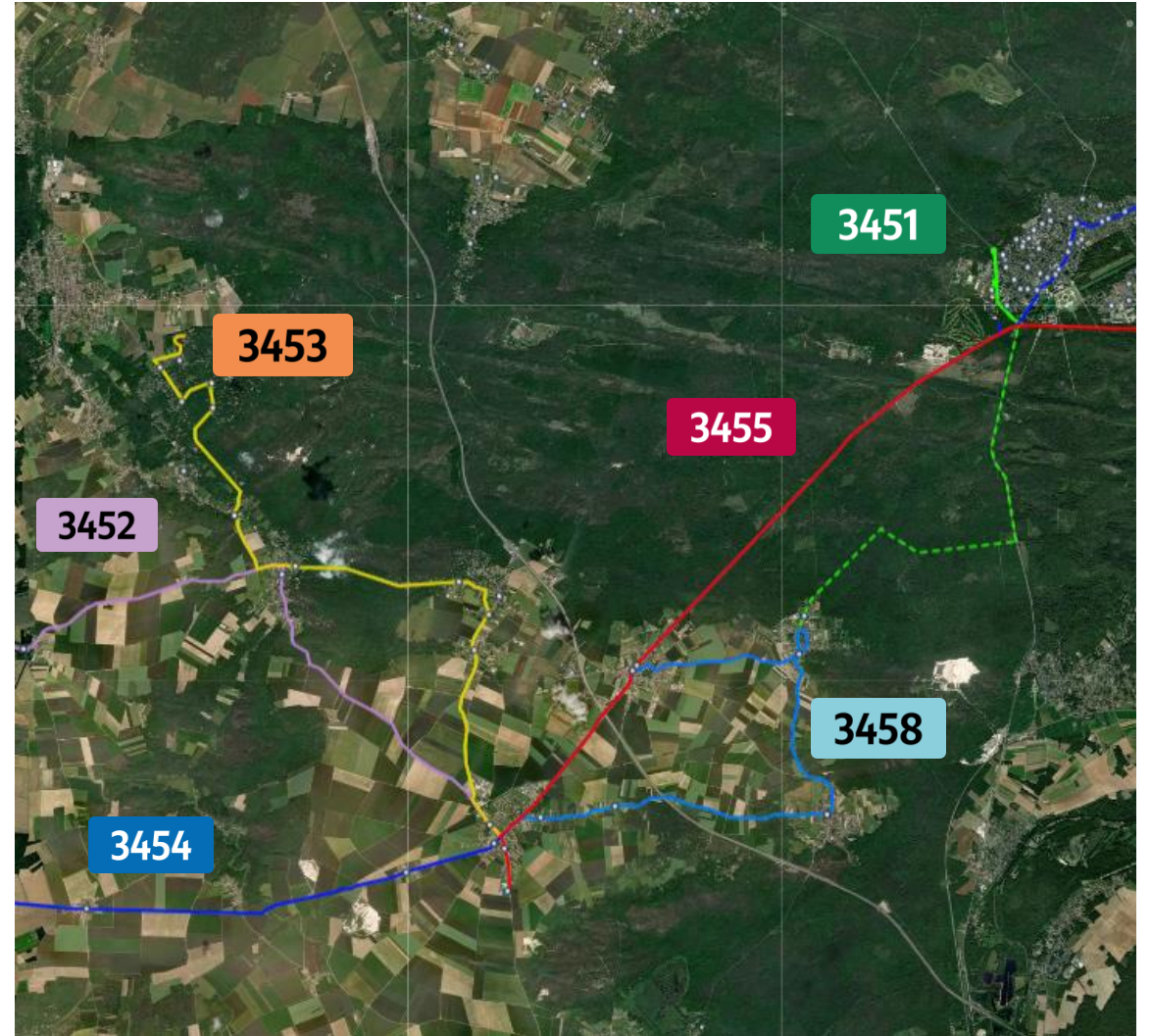
# Présentation de l'offre des lignes du Gatinais

10 Juin 2026

# Rappel du principe de desserte actuelle des lignes scolaires

## Rappel de l'organisation des lignes du secteur Gatinais

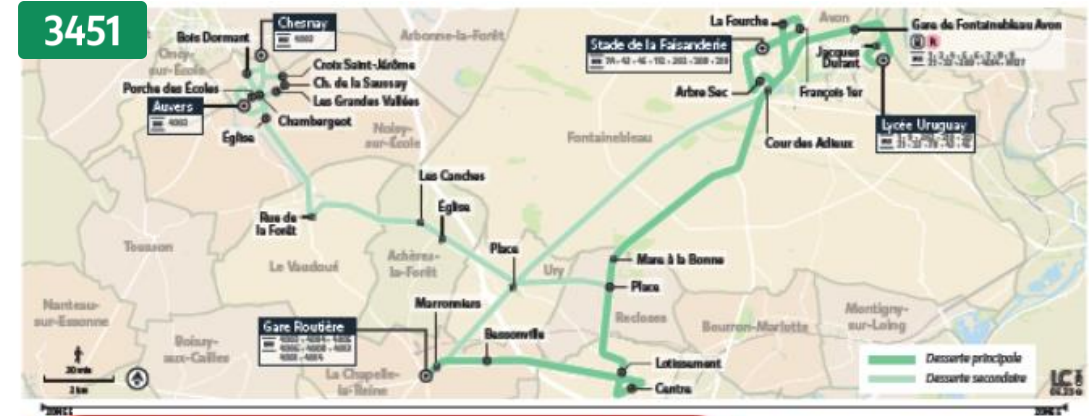
- Un réseau conçu autour du pôle de correspondance de la Chapelle la Reine pour les lignes exploitées par les DSP 16 et 17
- Des durées de déplacements longues en raison de la distance à parcourir mais également à cause d'une rupture de charge quasi systématique pour les élèves à destination des établissements Bellifontains.
- Une ligne 3451 qui regroupe 3 vocations différentes :
  - Une liaison directe depuis Noisy/ Achères vers les établissements bellifontains avec une large majorité de lycéens transportés.
  - Une liaison La Chapelle / Villiers sous Grez / Recloses vers les établissements Bellifontains.
  - Des courses directes la Chapelle=> Etablissements Bellifontains.
- Une ligne 3452 qui dessert les communes de Tousson, Nanteau et le Vaudoué.
- Une ligne 3453, complémentaire à la ligne 3451 pour la liaison Noisy/ Achères vers la Chapelle la Reine
- Une ligne 3458 qui assure la desserte des communes de Recloses, Villiers et Ury vers le collège de la Chapelle la Reine
- Une ligne 3455 qui assure la liaison la Chapelle la Reine vers le LEP de Fontaineroux.



## Rappel de l'organisation des lignes du secteur Gatinais

- Une ligne 3451 qui regroupe 3 vocations différents :
  - Une liaison directe depuis Noisy/ Achères vers les établissements bellifontains avec une large majorité de lycéens transportés.
  - Une liaison La Chapelle / Villiers sous Grez / Recloses vers les établissements Bellifontains.
  - Des courses directes la Chapelle=> Etablissements Bellifontains.

Cette offre fonctionne mais ne présente pas de réelle logique commerciale : elle reste complexe à comprendre pour les nouveaux utilisateurs et implique des difficultés en cas d'aléas d'exploitation



Horaires valables du 1er Aout 2023 au 3 Septembre 2024

Période de fonctionnement	Du lundi au vendredi							
	SC	SC	SC	SC	SC	SC	SC	SC
Jours de fonctionnement	L3V	L3V	L3	L3V	L3V	L3V	L3V	L3V
<b>NOISY-SUR-ECOLE</b>								
Chesnay		07:05						
Bois Dormant		07:07						
Chambergeot		07:09						
Croix Saint-Jérôme		07:14						
Chemin de la Sausaie		07:18						
Grandes Vallées		07:19						
Porche des Ecoles		07:24						
Auvers	07:24	I						
Eglise	07:27	07:31						
<b>LE VAUDOÛÉ</b>								
Rue de la Forêt	I	07:33						
<b>CHÈRES-LA-FORÊT</b>								
Les Canches		07:34	07:38					
Eglise		07:37	07:41					
<b>FONTAINEBLEAU</b>								
Stade de la Faisanderie		08:01	08:05					
<b>LA CHAPELLE-LA-REINE</b>								
Gare Routière			07:27	07:30	07:30	07:30	08:35	
Marronniers		I	07:32	07:32	07:32	08:37		
<b>URY</b>								
Place		I	07:37	07:37	07:37	08:42		
<b>FONTAINEBLEAU</b>								
Alexis Durand		I	I	I	I	08:52		
Cour des Adieux		I	I	07:49	07:51	08:55		
Gare Routière François 1er		I	I	I	07:55	09:00		
La Fourche		I	I	I	08:01	09:03		
<b>AVON</b>								
Gare de Fontainebleau-Avon (Quai 7)		I	I	08:03	I	09:09		
Jacques Durand		I	I	08:10	I	09:16		
<b>VILLIERS-SOUS-GREZ</b>								
Lycée Uruguay		I	I	08:14	I	09:20		
Centre		07:37	I	I	I			
Lotissement		07:38	I	I	I			
<b>RECLOSES</b>								
Place		07:42	I	I	I			
<b>FONTAINEBLEAU</b>								
Stade de la Faisanderie		07:53	07:51	08:04				

## Rappel de l'organisation des lignes du secteur Gatinais

- L'offre présente actuellement est issue de l'offre historique du transporteur précédent qui a adapté et modifié, au fur et à mesure des années, les itinéraires pour répondre aux demandes successives.
- Cette offre fonctionne « techniquement » mais ne présente pas de réelle logique commerciale : elle reste complexe à comprendre pour le voyageur « novice ».
- La ligne 4001 de retour ne permet pas d'offrir le même niveau de service qu'à l'aller:

Il n'existe pas de retours directs pour les communes de Noisy/ Le Vaudoué / Achères à 16h

Il existe des retours via Villiers sous grez et Recloses mais uniquement à 17h45

Il existe des retours directs vers la chapelle la Reine.

- Les élèves du secteur Noisy sont donc contraints d'emprunter d'abord la ligne 4001 puis la ligne 4003 en correspondance, la demande des communes vise logiquement à répondre à ce manque.

3451

		Du lundi au vendredi												
Période de fonctionnement		SC	SC	SC	SC	SC	SC	SC	SC	SC	SC	SC		
Jours de fonctionnement		Me	Me	Me	LJ/V	LMJV	LMJV	LMJV	LMJV	LMJV	Me	Me		
AVON	Gare de Fontainebleau-Avon (Quai 7)		12:45									17:45	17:45	
	Jacques Durand (CES La Vallée)		12:51					16:50				17:50	17:50	
	Lycée Uruguay		12:53					16:54				17:52	17:52	
FONTAINEBLEAU	Cour des Adieux			12:55	16:40				17:35					
	Gare Routière François 1er			12:58	16:46				17:41				18:07	
	La Fourche			13:00	16:47				17:42				18:08	
	Stade de la Faisanderie	12:45	12:45	13:02	16:50	16:50	17:05	17:45			17:45	18:00	18:11	
URY	Poste		13:10	13:12	17:02	17:02	17:16	17:57				18:12	18:23	
RECLOSES	Place	12:56									17:56			
VILLIERS-SOUS-GREZ	Lotissement	13:02										18:04		
	Centre	13:04										18:06		
LA CHAPELLE-LA-REINE	Bessonville	13:09										18:10		
	Château d'Eau	13:12										18:12		
	Marronniers	13:15	13:14	13:16	17:05	17:05	17:19	18:00				18:15	18:16	18:27
	Gare Routière	13:17	13:16	13:18	17:08	17:08	17:23	18:07				18:17	18:18	18:28

# Clarifier l'offre en semaine

## Mise en place : Rentrée 2026

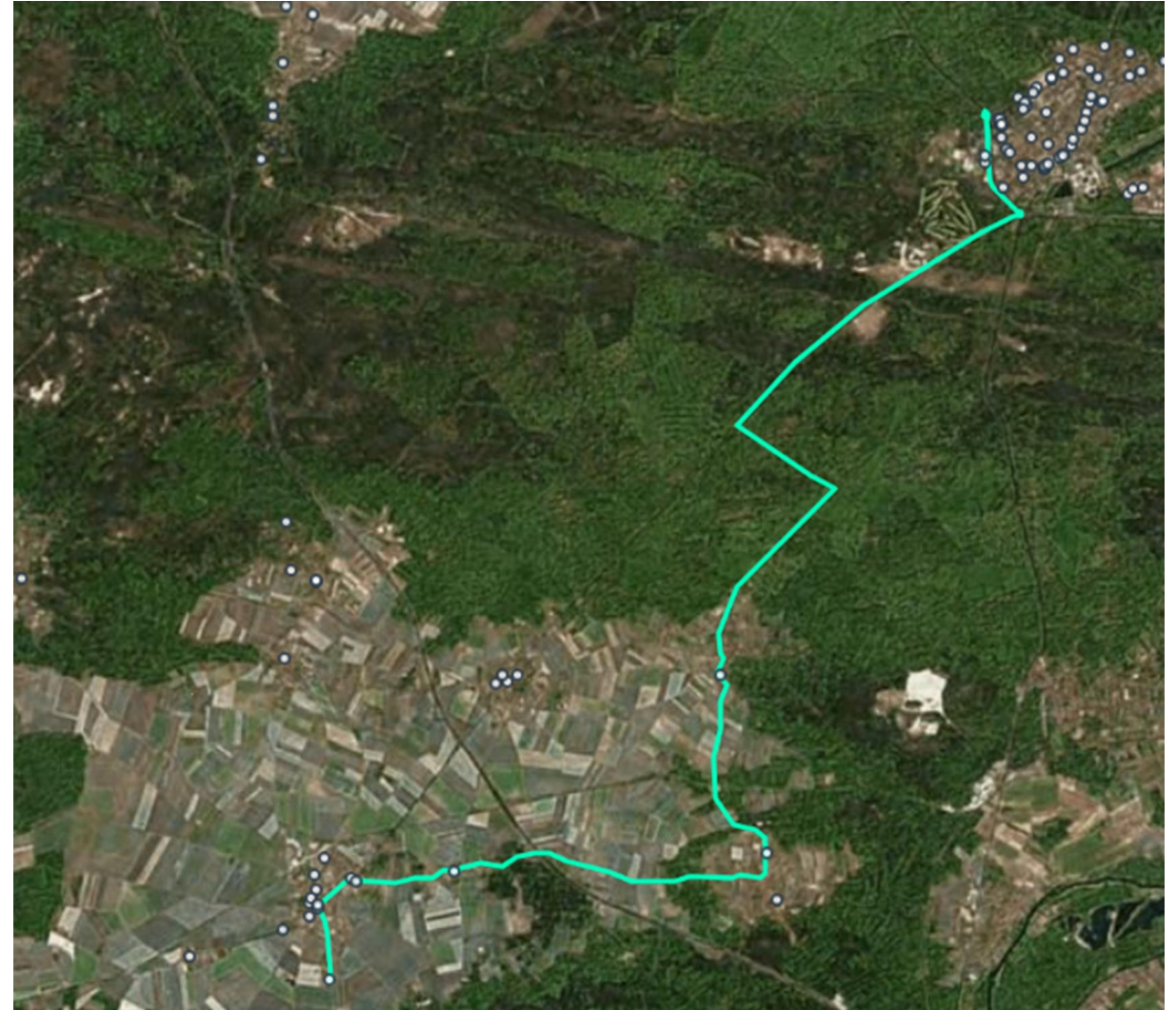
# Créer une ligne spécifique à la desserte des communes de Villiers sous Grez et de Recloses

Nouvelle ligne 3450

Officialiser l'existence d'une ligne spécifique pour la desserte vers les établissements de Fontainebleau pour ces deux communes :

- Une course le matin pour assurer le transport de 90% des effectifs sur l'entrée de 08h.
- Deux courses en après midi sur les sorties de 16h et 17h afin d'assurer des retours directs.
- Une offre simple et compréhensible avec un itinéraire aller/retour identique sur la base d'une offre déjà existante.
- L'ajout d'une course retour le mercredi midi.

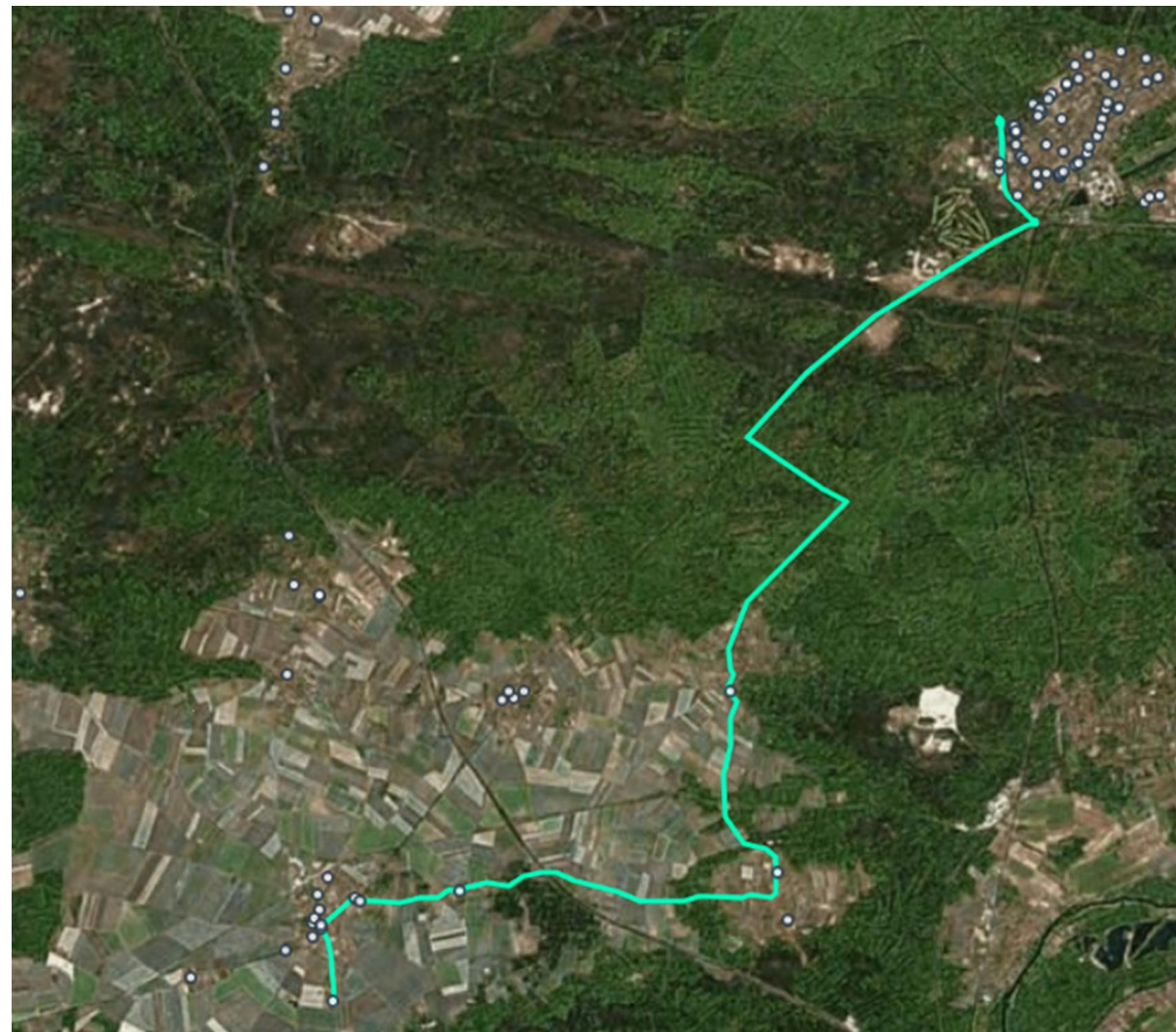
NB: les élèves à destination du Lycée Uruguay continuent à voyager de la même façon qu'aujourd'hui avec une correspondance à la Chapelle la Reine sur la course à destination de cet établissement.



# Créer une ligne spécifique à la desserte des communes de Villiers sous Grez et de Recloses et de Recloses

Nouvelle ligne 3450

période de fonctionnement		PS
Jours de fonctionnement		LàV
La Chapelle-la-Reine	Gare Routière	7:27
	Château d'Eau	7:32
	Bessonville	7:33
Villiers-sous-Grez	Centre	7:38
	Lotissement	7:40
Recloses	Place	7:47
	Mare à la Bonne	7:49
Fontainebleau	Gare Routière François 1er	08:00
	Stade de la Faisanderie	8:05

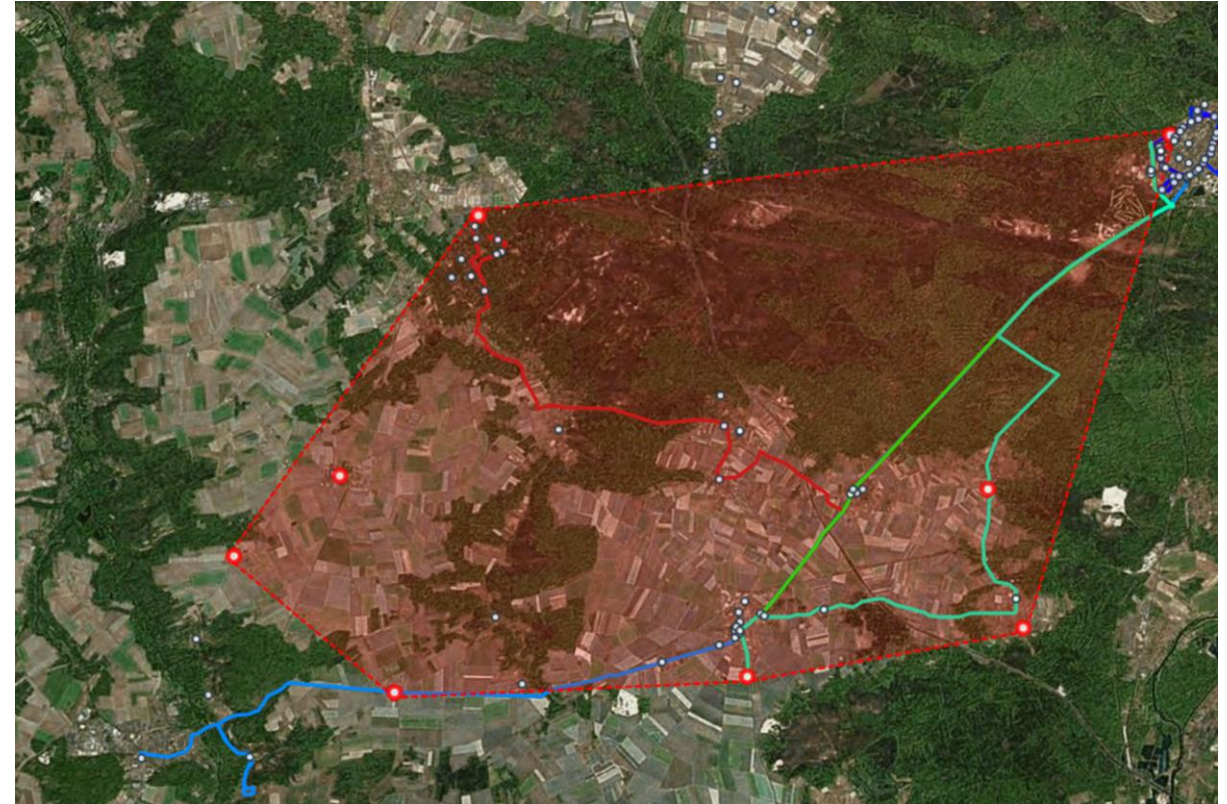


période de fonctionnement		PS	PS	PS
Jours de fonctionnement		Me	LàV	LMJV
Fontainebleau	Cour des Adieux	.....	16:50	17:50
	La Fourche	.....	16:56	17:56
	Gare Routière François 1er	12:40	16:57	17:57
	Stade de la Faisanderie	12:45	17:05	18:05
Recloses	Mare à la Bonne	12:54	17:20	18:20
	Place	12:56	17:22	18:22
Villiers-sous-Grez	Lotissement	13:02	17:29	18:29
	Centre	13:04	17:31	18:31
La Chapelle-la-Reine	Bessonville	13:09	17:36	18:36
	Château d'Eau	13:12	17:38	18:38
	Marronniers	13:15	17:41	18:41
	Gare Routière	13:17	17:44	18:44

# Proposition d'adaptation sur l'offre du samedi

Un seul établissement scolaire reste ouvert le samedi : le lycée François 1er

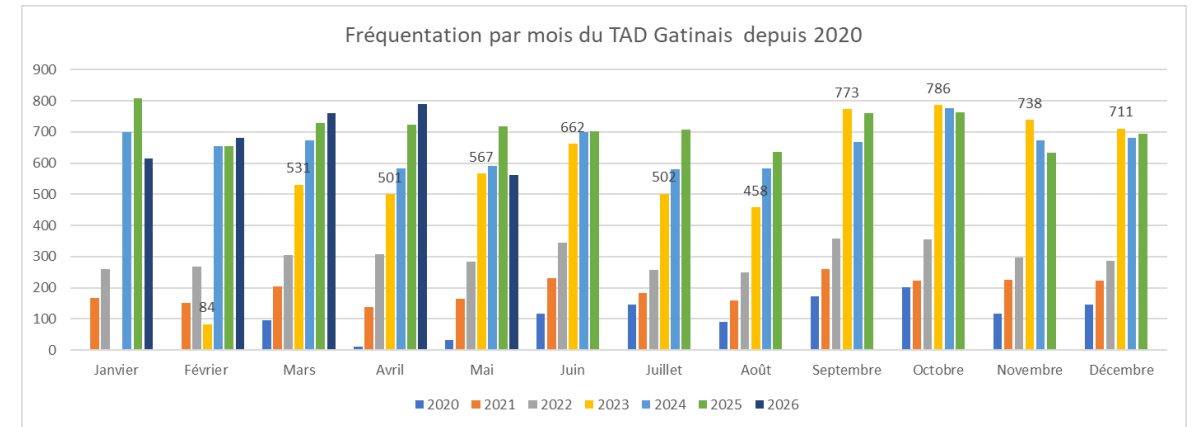
- Une fréquentation des lignes très faibles (<5 voyageurs) au total sur l'ensemble des lignes
- Nous proposons de remplacer ces lignes par un Transport à la demande depuis l'ensemble de ce périmètre à destination du Lycée François 1er
- Pour le retour du midi, un transport à la demande au départ du Lycée François 1er est également proposé



# Rappel du principe du projet de renfort sur la ligne 3454 Mise en place : janvier 2027

# Pourquoi renforcer la ligne 3454 ? Origines de la réflexion

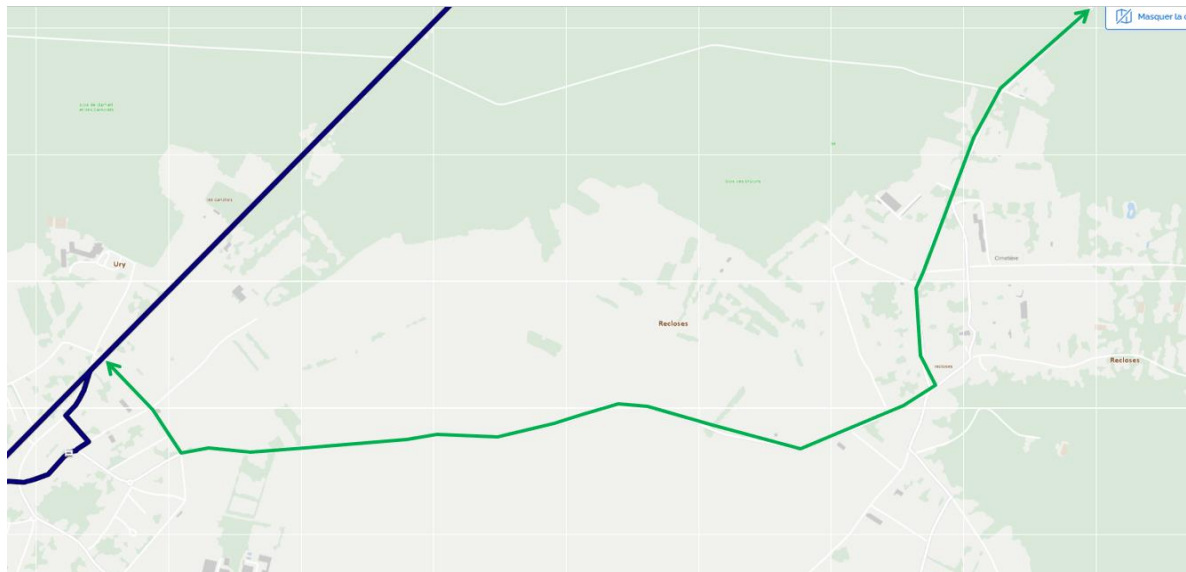
- La ligne 3454 offre une desserte rapide depuis et vers Fontainebleau mais possède une fréquence limitée.
- Le Transport à la Demande (TàD) du Gâtinais, existant depuis 2020, connaît une augmentation continue de sa fréquentation.
- Cette progression importante du nombre de personnes transportées, positives sur le fond, occasionne toutefois une augmentation importante du taux de refus, cad de la capacité à offrir un transport à un nombre croissant d'utilisateur.
- L'analyse menée sur la fréquentation de ce service TàD a montré qu'une part importante des utilisateurs sont localisés dans des communes desservies potentiellement par la ligne 3454.
- La part d'usagers qui pourraient utiliser la ligne régulière avoisine les 50 % du total des utilisateurs en intégrant la commune de Recloses.
- Le renfort de l'offre sur la ligne 3454 permettrait ainsi de transférer les utilisateurs des communes de la Chapelle la Reine, d'Ury et de Recloses vers cette ligne et de libérer de la capacité de transport pour les utilisateurs des autres communes du secteur du Gâtinais, plus excentrées.



Commune d'origine	nombre de trajet du 01/03 au 31/10/25	%	Commune desservie par la ligne 3454+ Recloses
Acheres	342	14%	non
Boissy aux cailles	143	6%	non
<b>La Chapelle la Reine</b>	<b>398</b>	<b>16%</b>	<b>oui</b>
Le Vaudoué	179	7%	non
<b>Mainbervilliers</b>	<b>94</b>	<b>4%</b>	<b>oui</b>
Milly la Foret	92	4%	non
Noisy sur Ecole	387	16%	non
Recloses	430	17%	non
Tousson	20	1%	non
<b>Ury</b>	<b>409</b>	<b>16%</b>	<b>oui</b>
<b>Total général</b>	<b>2494</b>	<b>100%</b>	<b>53%</b>

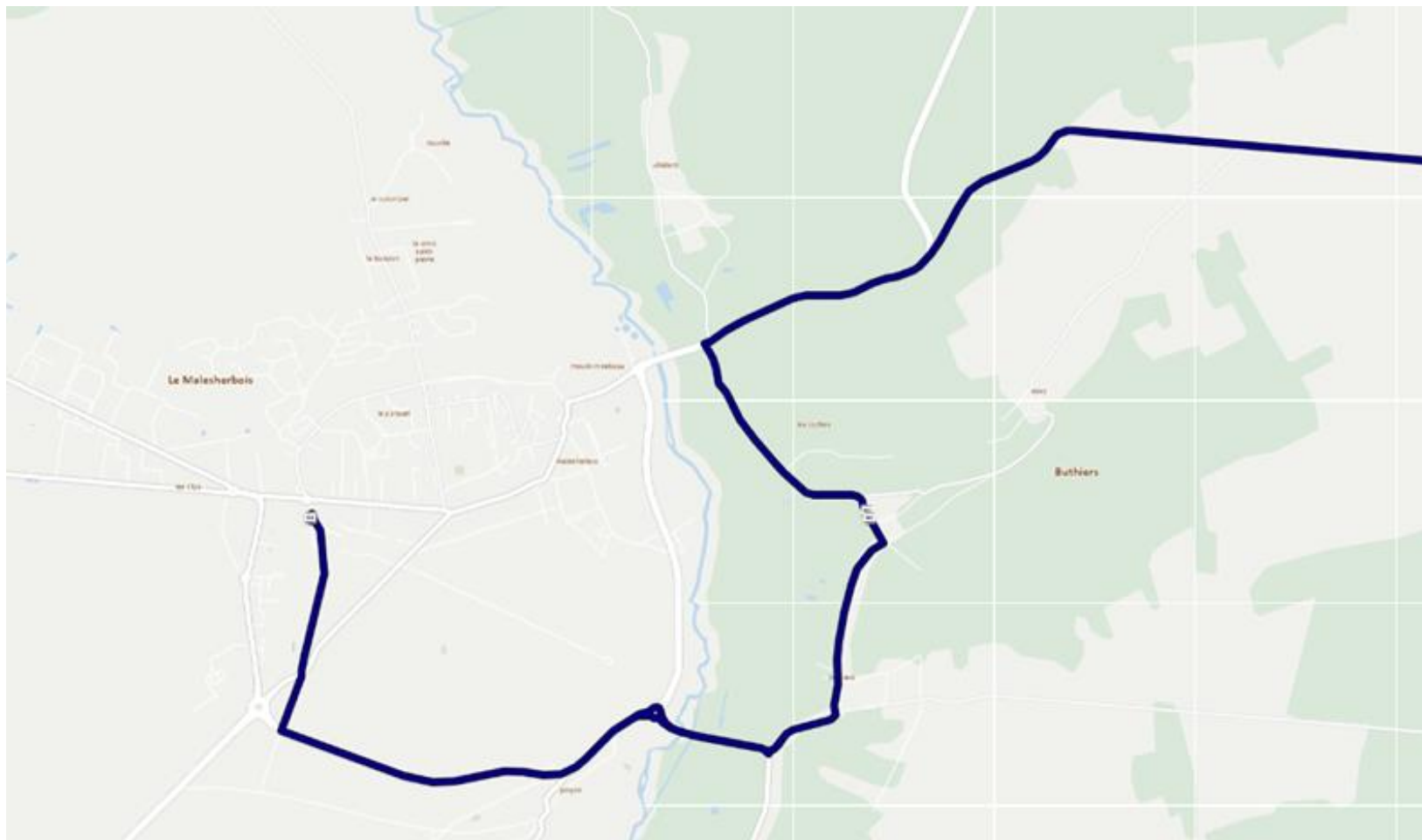
# Quelle adaptation d'itinéraire?

Via Recloses



# Quelle adaptation d'itinéraire?

Via Buthiers



# Quelles adaptations en semaine ?

## Principes retenus:

- Une adaptation de l'itinéraire sur Buthiers et Recloses
- Un renfort d'offre ciblé sur les créneaux horaires les plus utilisés sur le TàD aujourd'hui
- Des horaires calés sur les correspondances en gare
- Des horaires complémentaires pour les scolaires le soir
- 2 allers/retours supplémentaires le samedi
- Dimanche inchangé

Période de fonctionnement		A	A	A	A	A	A	A	PS	A	PS	A	A	A
Jours de Fonctionnement		LàV	LàV	LàV	LàV	LàV	LàV	LàV	LàV	LàV	LàV	LàV	LàV	LàV
Arrivée du train de Paris			07:26	09:26	09:56	11:56	13:56	14:26		17:12	17:48	18:12	19:02	20:12
Avon	Gare de Fontainebleau–Avon (Quai 7)	6:22	7:32	9:33	10:02	12:02	14:03	14:30	16:10	17:20	17:54	18:20	19:10	20:22
Fontainebleau	Château	6:30	7:42	9:43	10:12	12:12	14:13	14:40	16:20	17:33	18:07	18:31	19:21	20:30
Recloses	Mare à la Bonne	6:42	7:52	9:53	10:22	12:22	14:23	14:50	16:29	17:43	18:17	18:41	19:31	20:40
	Place	6:44	7:54	9:55	10:24	12:24	14:25	14:52	16:31	17:45	18:19	18:43	19:33	20:42
Ury	Poste	6:48	7:58	9:57	10:26	12:28	14:29	14:54	16:35	17:49	18:23	18:47	19:35	20:46
La Chapelle-la-Reine	Avenir	6:51	8:01	10:00	10:29	12:31	14:32	14:57	16:38	17:52	18:26	18:50	19:38	20:49
	Gare Routière	.....	.....	.....	10:32	.....	.....	15:00	.....	.....	.....	.....	19:41	.....
	Mairie	6:53	8:03	10:02	.....	12:33	14:34	.....	16:40	17:54	18:28	18:52	.....	20:51
	Butteaux	6:55	8:05	10:03	.....	12:34	14:36	.....	16:42	17:55	18:29	18:53	.....	20:52
Boissy-aux-Cailles	Mainbervilliers	7:00	8:10	10:08	.....	12:39	14:40	.....	16:46	18:00	18:34	18:58	.....	20:57
Buthiers	Île de Loisirs	7:06	8:16	10:14	.....	12:44	14:46	.....	16:52	18:06	18:40	19:04	.....	21:03
		7:07	8:17	10:15	.....									
Malesherbes	Gare de Malesherbes	7:17	8:27	10:27	.....	12:54	14:55	.....	17:01	18:15	18:54	19:18	.....	21:13

Période de fonctionnement		A	A	A	A	A	A	A	A	A	A	A	A	A
Jours de Fonctionnement		LàV	LàV	LàV	LàV	LàV	LàV	LàV	LàV	LàV	LàV	LàV	LàV	LàV
Malesherbes	Gare de Malesherbes	5:30	6:31	7:26	.....	8:33	.....	10:59	13:02	.....	.....	18:24	19:25	
Buthiers		5:36		7:33										
	Île de Loisirs	5:37	6:39	7:34	.....	8:42	.....	11:08	13:10	.....	.....	18:32	19:33	
Boissy-aux-Cailles	Mainbervilliers	5:43	6:45	7:40	.....	8:48	.....	11:14	13:16	.....	.....	18:37	19:38	
La Chapelle-la-Reine	Butteaux	5:48	6:50	7:45	.....	8:53	.....	11:19	13:21	.....	.....	18:42	19:43	
	Mairie	5:50	6:52	7:47	.....	8:55	.....	11:21	13:23	.....	.....	18:44	19:45	
	Gare Routière	.....	.....	.....	8:35	.....	9:30	.....	.....	15:01	16:28	.....	.....	
	Avenir	5:52	6:54	7:49	8:38	8:57	9:33	11:23	13:25	15:04	16:31	18:46	19:47	
Ury	Place	5:56	6:58	7:53	8:40	9:01	9:35	11:27	13:29	15:06	16:33	18:50	19:51	
Recloses	Place	6:01	7:03	7:58	8:46	9:06	9:41	11:32	13:34	15:12	16:39	18:55	19:56	
	Mare à la Bonne	6:03	7:05	8:00	8:48	9:08	9:43	11:34	13:36	15:14	16:41	18:57	19:58	
Fontainebleau	Château	6:13	7:15	8:10	8:58	9:18	9:53	11:44	13:46	15:24	16:51	19:07	20:08	
Avon	Gare de Fontainebleau–Avon	6:21	7:23	8:18	9:02	9:24	9:57	11:52	13:54	15:28	16:55	19:15	20:16	
Départ du train de Paris		06:31	07:32	08:40	09:10	09:32	10:02	12:02	14:02	15:32	17:02	19:32	20:30	

 Courses réalisables en véhicule de plus petit gabarit en fonction de la charge observée

 Modifiée pour permettre la desserte scolaire

 Ajoutée toute l'année

 Ajoutée en période scolaire uniquement

# Quelles adaptations le week-end ?

## Principes retenus:

- Une adaptation de l'itinéraire sur Buthiers et Recloses
- Un renfort d'offre ciblé sur les créneaux horaires les plus utilisés sur le TàD aujourd'hui
- Des horaires calés sur les correspondances en gare
- 2 allers/retours supplémentaires le samedi
- Dimanche inchangé

Période de fonctionnement	A	A	A	A	A
Jours de Fonctionnement	Samedi , Dimanche et JF	Samedi	Samedi , Dimanche et JF	Samedi	Samedi , Dimanche et JF
<b>Arrivée du train de Paris</b>	<b>06:56</b>	<b>08:56</b>	<b>11:56</b>	<b>13:56</b>	<b>15:56</b>
Gare de Fontainebleau–Avon (Quai 7)	7:15	9:05	12:02	14:02	16:02
Château	7:25	9:15	12:12	14:09	16:09
Mare à la Bonne	7:35	9:25	12:22	14:19	16:19
Place	7:37	9:27	12:24	14:21	16:21
Poste	7:41	9:31	12:28	14:25	16:25
Avenir	7:45	9:35	12:32	14:29	16:29
Mairie	7:47	9:37	12:34	14:31	16:31
Butteaux	7:49	9:39	12:36	14:33	16:33
Mainbervilliers	7:54	9:44	12:41	14:38	16:38
Île de Loisirs	7:58	9:48	12:45	14:42	16:42
Gare de Malesherbes	8:06	9:56	12:53	14:50	16:50

Période de fonctionnement	A	A	A	A	A
Jours de Fonctionnement	Samedi , Dimanche et JF	Samedi	Samedi , Dimanche et JF	Samedi	Samedi , Dimanche et JF
Gare de Malesherbes	8:12	10:06	13:07	15:08	17:08
Île de Loisirs	8:20	10:14	13:15	15:15	17:15
Mainbervilliers	8:24	10:18	13:19	15:19	17:19
Butteaux	8:30	10:24	13:25	15:25	17:25
Mairie	8:32	10:26	13:27	15:27	17:27
Avenir	8:34	10:28	13:29	15:29	17:29
Place	8:37	10:31	13:32	15:32	17:32
Place	8:41	10:35	13:36	15:36	17:36
Mare à la Bonne	8:43	10:37	13:38	15:38	17:38
Château	8:51	10:45	13:46	15:46	17:46
Gare de Fontainebleau–Avon (Quai 7)	8:58	10:55	13:56	15:56	17:56

# Merci

Retrouvez-nous sur nos réseaux

